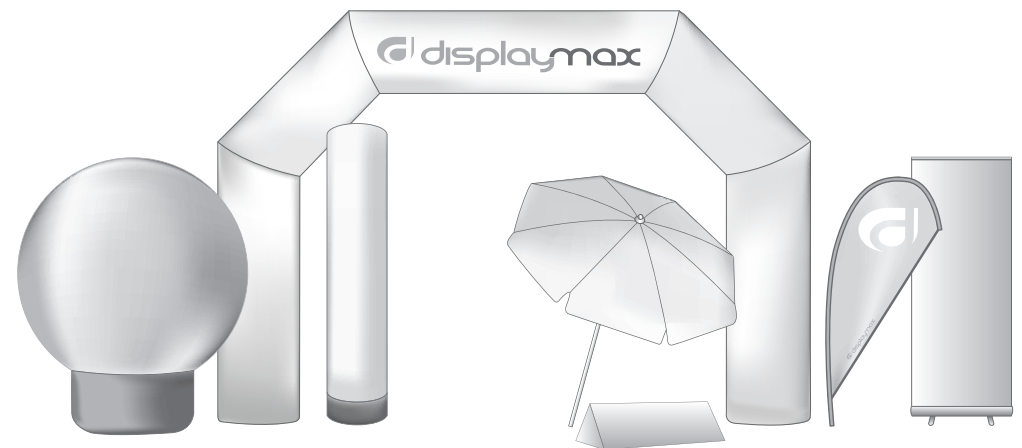


**We brand  
your EVENT**



**We brand  
your EVENT**



Display-Max Deutschland GmbH  
Hardtring 14b · D- 78333 Stockach  
Tel: 0049 (0) 77 71 92 825-200  
Fax: 0049 (0) 77 71 92 825-201

Display-Max Schweiz GmbH  
Chamerstrasse 30 · CH- 6300 Zug  
Tel: 0041 (0) 41 710 27 77  
D-Fax: 0049 (0) 77 71 92 825-201

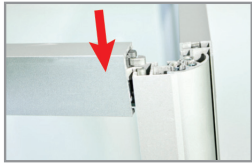
**AUFBAUANLEITUNG**

## Lieferumfang:

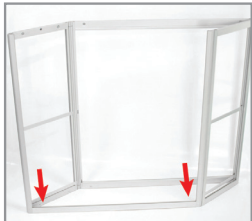
- 1) Tischplatte
- 2) 2x Querprofile
- 3) TORX®-Werkzeug und Schlüssel-Set
- 4) Hauptgestell, zusammengeklappt
- 5) 2x Zwischenböden
- 6) 2x Schiebetüren, abschließbar
- 7) Platz für Frontplatte und Seitenplatten



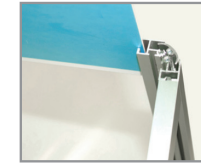
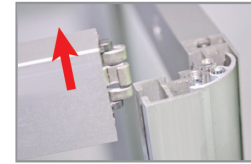
## Aufbau und Wechsel der Druckplatten



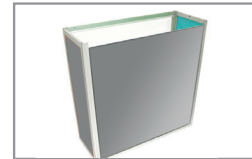
Entnehmen Sie das Gestell und falten Sie es rechtwinklig auf. Montieren Sie 1x Querprofile an der unteren, vorderen Seite des Gestells. Setzen Sie dafür das Querprofil mit dem Spannschloss oben in das aufgebaute Gestell und schieben es bis zum Boden.



Das vordere untere Querprofil wird nun an der Innenseite, durch Anziehen der Spannschlösser, fixiert.



Demontieren Sie zunächst die oberen, seitlichen Profile mit der Lochbohrung für die Tischplatte. Stellen Sie danach die Platten in das Nut-Profil und setzen das obere Profil wieder als Abschluss darauf und ziehen es wieder fest. Wiederholen Sie diesen Schritt auf der anderen Seite. (Die seitlichen Platten können für den Transport im Gestell verbleiben)



Die Frontplatte wird in das Nut-Profil vorne eingesteckt. Entnehmen Sie für den oberen Abschluss das zweite Querprofil aus der Tasche und montieren es mit der Nut nach unten, horizontal auf das Gestell.



Entnehmen Sie die beiden Zwischenböden und setzen diese auf die Alustreben.



Legen Sie Tischplatte mit den schwarzen Begrenzungsklötzen nach unten auf das Gestell und arretieren diese mit den Schnappern an der Unterseite. (Demontage: per Knopfdruck Tischplatte wieder lösen)

## Montage der Schiebetüren

Als erstes wird die Türe ohne Schlüsselloch mittig in der hinteren Laufschiene oben und unten eingesetzt. Danach setzen Sie die zweite Türe, mit dem Schlüsselloch auf der linken Seite, in die vordere Laufschiene oben und unten ein. Jetzt kann die Theke, mithilfe des Schlüssels, abgesperrt werden.

## Pflegehinweis:

Achten Sie bei unserer Promotion-Theke auf eine trockene Pflege. Benutzen Sie ein sauberes und weiches Tuch und säubern Sie die Oberfläche mit leichtem Druck.

Bei unsachgemäßer Handhabung bzw. Pflege übernehmen wir keine Haftung.

Eine sachgemäße Verwendung ist die Voraussetzung dafür, dass das System robust und langlebig bleibt.

